



INVESTICE DO ROZVOJE VZDĚLÁVÁNÍ

Celostátní konference - Krizová připravenost zdravotnických zařízení

Modul 3 – Krizová připravenost zdravotnického zařízení

Část 3.8. Ostatní plánovací dokumentace

Traumatologický plán Chirurgické kliniky

1. Účel

Účelem zpracování tohoto pracovního postupu je stručně a výstižně popsat činnost Chirurgické kliniky při vyhlášení mimořádné situace (krizového stavu).

2. Oblast platnosti

Tento pracovní postup je závazný pro všechny zaměstnance Chirurgické kliniky

3. Pojmy zkratky

CHK	Chirurgická klinika
COS I	Centrální operační sály
CS	Centrální sterilizace
KARIM	Klinika anestézie, resuscitace a intenzivní medicíny
NLZP	nelékařský zdravotnický pracovník
SA	sestra anesteziologická
SI	sestra instrumentářka
SM	sanitář – muž
SŽ	sanitář - žena
TP	traumatologický plán

4. Traumatologický plán

4.1. Činnost Chirurgické kliniky při vyhlášení krizového stavu

Hlavním úkolem CHK při vyhlášení krizové situace je především zajištění primárních vyšetření, zajištění životních funkcí (ve spolupráci s KARIM, KÚCH, KPRCH a RDK) a definitivní ošetření pacientů, přivezených do PMDV FNB v případě úrazových stavů s dutinovým poraněním (poraněním hrudníku a břicha), včetně zajištění komplexního ošetření, operace a těsně předoperační a pooperační péče.

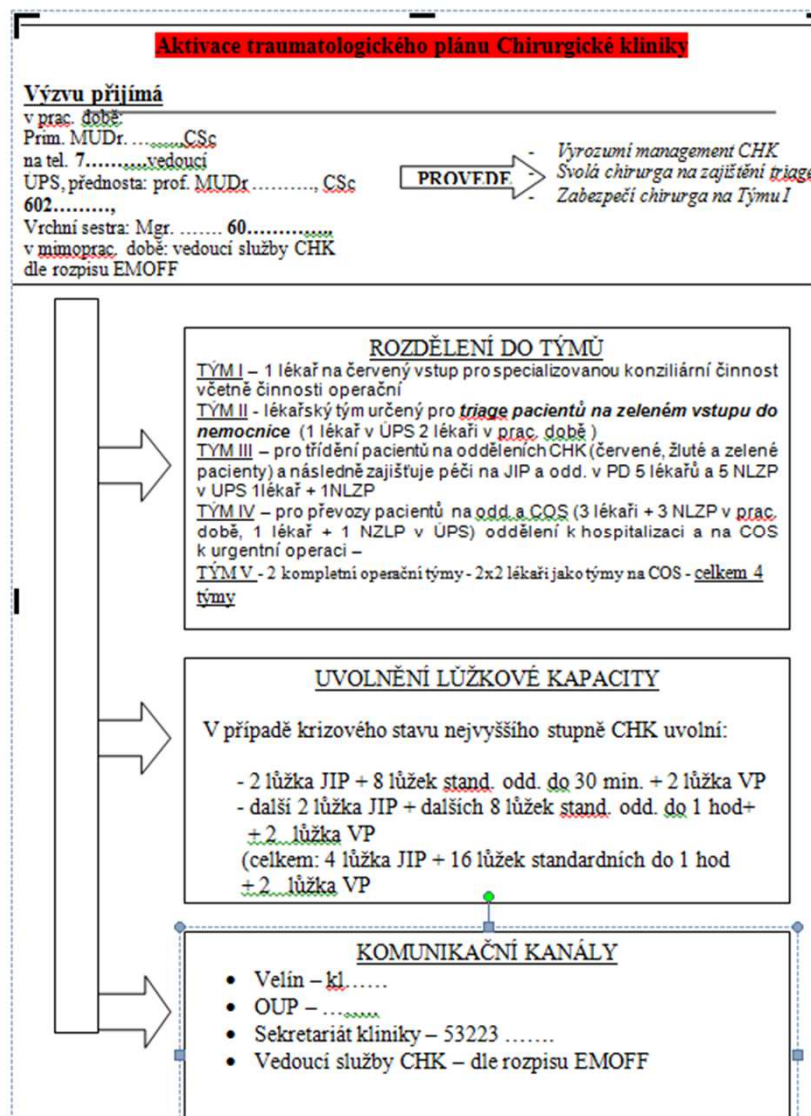
Při hromadném neštěstí v pracovní době: CHK uvolní min. 2 erudované lékaře na červený vstup jako členy malého traumatému (ošetř, konziliář, operatér, transport), a celkem 4 lékaře k zajištění triage na zeleném vstupu a to: vedoucího triage s vyšší erudicí, dále min. 3 lékaře s nižší erudicí. Sestry zajišťuje DTC dle svého traumaplánu. CHK dále zajišťuje specialisty (1-2 hrudní, 1-2 cévní, kteří mohou být deponováni na JIP, kde vykonávají lékařskou ošetrovatelskou činnost a na zavolání z OUP jsou k dispozici pro akutní výkon či konzil. činnost na vstupech.

Při hromadném neštěstí v mimopracovní dobu: CHK zajišťuje 1 lékaře na IIP (trriage na IIP +

TRAUMATOLOGICKÝ PLÁN

Schéma aktivace

Příloha č. 3 k TP CHK



TRAUMATOLOGICKÝ PLÁN

Situační plánek kliniky

FVJ Brno - Jihlavská 28

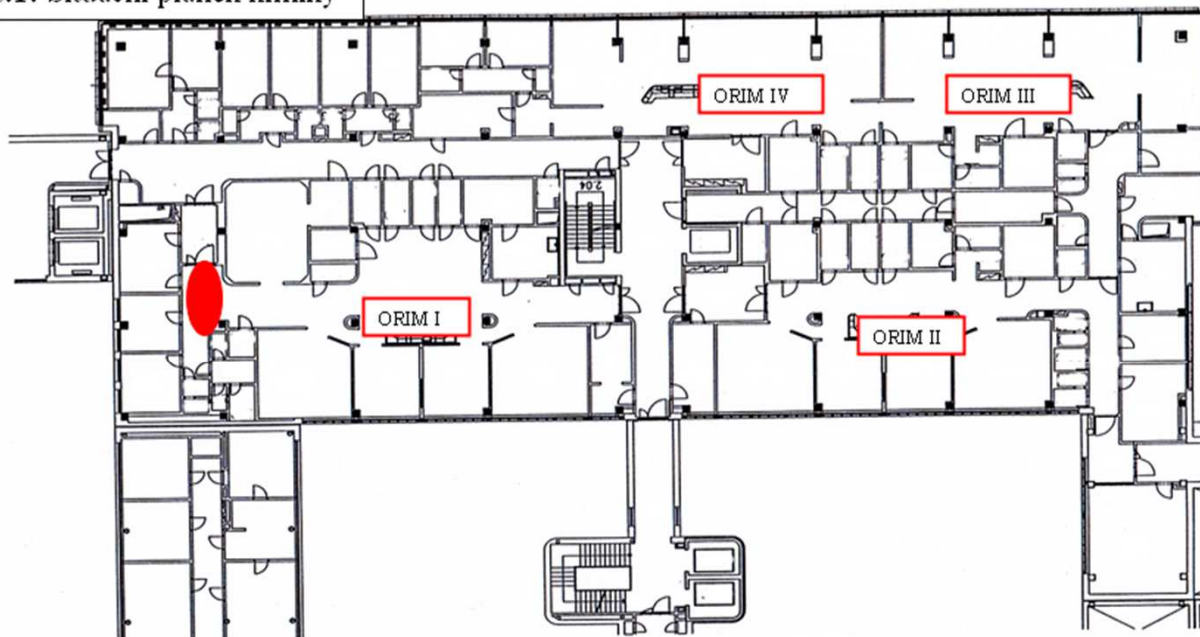
Orientační plán


Objekt I2 HP 2

Prostor: KARIM

Aktualizováno k 24.8.2010

Příloha č.1: Situační plánek kliniky



 - shromaždiště pacientů

TRAUMATOLOGICKÝ PLÁN

Důležitá telefonní čísla pro TP

Fakultní nemocnice Brno

Útvar krizového řízení
Příloha č.1



Důležitá telefonní čísla v případě aktivace TRAUMATOLOGICKÉHO PLÁNU FN Brno – krizový stav

FN Brno - PMDV

Červenožlutý vstup OUP		Zelený vstup DTC	
Vedoucí haly OUP	1020	Vedoucí lékař DTC	2321
Vedoucí TRIAGE	1040	Vedoucí TRIAGE	3942
Hlášení KPR (v případě aktivace TP 0-24)	1234, 6683 (606 709 685)	-	-
Hala OUP: hlášení laboratorních výsledků a ostatní běžná komunikace	1010,1030	-	-
Potrubní pošta	1010	Potrubní pošta	2851
VELÍN PMDV		3000, 724 043 397	
Pracoviště KŠ PMDV - Modrý salónek		3888	
Tiskové centrum PMDV - Zasedací místnost OPV		2790	
HOT LINE - CI FN Brno		Pracovní dny: 7:00-16:00 - kl. 3481 V době 16:00-07:00 a S+N - kl. 6481	
HOT LINE - EMOFF		261 348 745, Ing. Bejdáková 773 606 098	
Výtahy vybavené telefonem č.5 – kl. 3045, č.6 – kl. 3046, č.7 – kl. 3047, č.8 – kl. 3048 č. 21 – 3343, č. 22 – 3344, č. 23 – 3345, č. 24 – 3346, č.83. – 2489, č.88. – 3140, Telefon umístěný před evakuačními výtahy pavilonu L - kl. 3600			
Úklid – firma OLMAN spol. s.r.o		kl. 3980, 3880; mobil 736 488 880, 736 488 890	

TRAUMATOLOGICKÝ PLÁN

Transportní monitory a ventilátory

Dostupnost transportních ventilátorů na PMDV



čas			Fáze I (čas +0 minut)			Fáze II (čas +60 minut)		
klinika	místo	tel.klapka	saturace	monitor	ventilátor	saturace	monitor	ventilátor
KPRCH	JIP (SVLS přizemí)	3205	0	0	0	0	0	1
UK	JIP	3863	1	0	0	1	1	0
KNPT		2671	2 (odd. A,C)	0	0	1 (JIP)	0	0
IGEK	JIP	3052	1	0	0	0	0	1
NCHK	JIP A	2986	1	0	0	0	0	1
KUCH	KUCH C	3696	0	1	0	0	1	0
IKK		2606	0	0	1 (Angio I, SVLS)	0	0	1 (Angio II pav. I1)
KICH	JIP	2262	0	0	0	0	1	1
NK		2361	EPOX (IJ NK)	0	0	0	0	1 (JIP)
CHK		2986	0	0	0	1 (JIP 1)	2 (JIP 1+2)	0
IHOK		3511	1 (odd. A)	0	0	0	0	0
ORIM		2282,2305	2 (ORIM II,III)	4 (ORIM III)	3 (ORIM II,III)	0	0	0
OUP	OUP	1010	1	5	4	0	0	0
celkem			9	10	6	3	5	6



TRAUMATOLOGICKÝ PLÁN

Převozové prostředky

Přehled transportních sedaček, lehátek na PMDV

Pracoviště	Druh	Počet	Umístění
s e d a č k y			
KICH	Sedačka	12	3x odd.1, 3x odd. 2, 2x odd.5, 1xJIP, 3x <u>amb.</u>
CHK	Sedačka	3	Odd.A,B v 7.patře + odd. K v 17. patře
IKK	Sedačka	2	1x odd.A,1x odd.B
KPRCH	Sedačka	1	10.p
		1	SVLS
OK	Sedačka	2	OK PMDV 16.N.P. LT
ORTK	Sedačka	1	5 NP sept.a <u>rev.</u> jed.
		2	8 NP odd. 8A
RHO	Sedačka	2	Sklad
IGEK	Sedačka	1	Odd.B
KIGOPL	Sedačka	1	odd. A
KNM	Sedačka	1	KNM
KUCH	Sedačka	3	5.patře – stravovací výtahy
KUCH	Sedačka	2	6.patře – stravovací výtahy
ORL	Sedačka	1	10.p.LT
PK	Sedačka	2	<u>odd</u> 24 – 1x
			<u>odd</u> 22 – 1x
UK	Sedačka	2	Výtahová místnost
GPK	Sedačka	3	Odd. PA,PB, porod. sál
DVK	Sedačka	1	Odd. A

TRAUMATOLOGICKÝ PLÁN

Přehledové cedule A0 na vstupech

Třídění a transporty na červenožlutém vstupu						
Malé traumatologické týmy						
číslo	čas akce	cíl	návrat ano / ne	čas návratu	přípravenost pro zapojení do akce	poznámky
1						
2						
3						
4						
5						
6						
7						
8						
Nové zapojení do akce						

Poznámky

TRAUMATOLOGICKÝ PLÁN

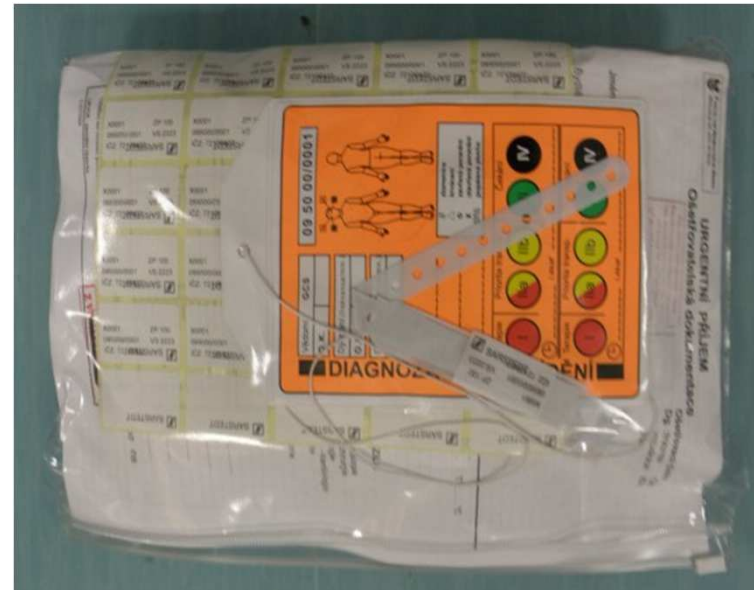
Přehledové cedule A0 na vstupech

Fakultní nemocnice Brno		Oddělení bezpečnosti a krizového řízení		Katedra traumatologie a Burn		Oddělení bezpečnosti a krizového řízení	
NP	ČÍSLO SÁLU	ČAS UVOLNĚNÍ	OBSAZENO	ČAS UVOLNĚNÍ			
I	01 Traum. urgentní odd.				III NP COS I		
	02 ROPI				304	degrava	02L okl
	03 ROPI				303	UF02 II okl	02L I okl
II	201 OCH I				302	UF01 I okl	02P IV okl
	202 OCH II				301	FPL okl	02P V okl
	203 CHIR + OCH				II NP COS I		
	204 CHIR I				208	FCR I okl	02b WZP01 s.
	205 CHIR II				207	FCR II okl	02c I okl
	206 KCH III + SCH				206	FCR III okl	02c II okl
	207 KCH II				205	CHP II okl	02P okl
	208 KCH I				204	CHP I okl	degrava
	209 ORF I				203	FCRIV + CHIR	02T okl
	210 ORF II				202	OCH II okl	02T III okl
	211 ORF III				201	OCH I okl	02T II okl
	212 ORT						02T I okl
	213 Ortopédní				I NP COS I		
	214 OVM				101	degrava okl	102 I okl
	215 Očmi I						102 I okl
	216 Očmi I						102 II okl
	217 Očmi I						
III	301 RPL						
	302 URO I						
	303 URO II						
	304 Ortopédní						
	305 CHRV						
	306 CHIR IV						
	307 ORL I						
	308 ORL						

TRAUMATOLOGICKÝ PLÁN

Materiální zabezpečení

Trauma balíček



Trauma karta

Vědomí	GCS	09 50 00/0117
O.K.		
Dýchání (mechanické)		
O.K.		
Citlivost (mechanická)		
O.K.		
DIAGNOZA		
Dg: _____		
Dg: _____		
Dg: _____		
II abnormní III krváčení IV zvržená poranění V otevřené poranění VI popálená plocha		
TRIDENÍ		
Terapie	Priorita triáže	Čekání
I	IIa	IIb
III	IV	
Lékař		
CÍLOVÉ ODDĚLENÍ II		
09 50 00/0117		
Ost: _____		
CÍLOVÉ ODDĚLENÍ I		
09 50 00/0117		
Vst: _____		

Reflexní vesta



Skříně na uložení materiálu

Materiál pro krizové stavy
(PP,TP,EP)



TRAUMATOLOGICKÝ PLÁN

Materiální zabezpečení
příjmových míst



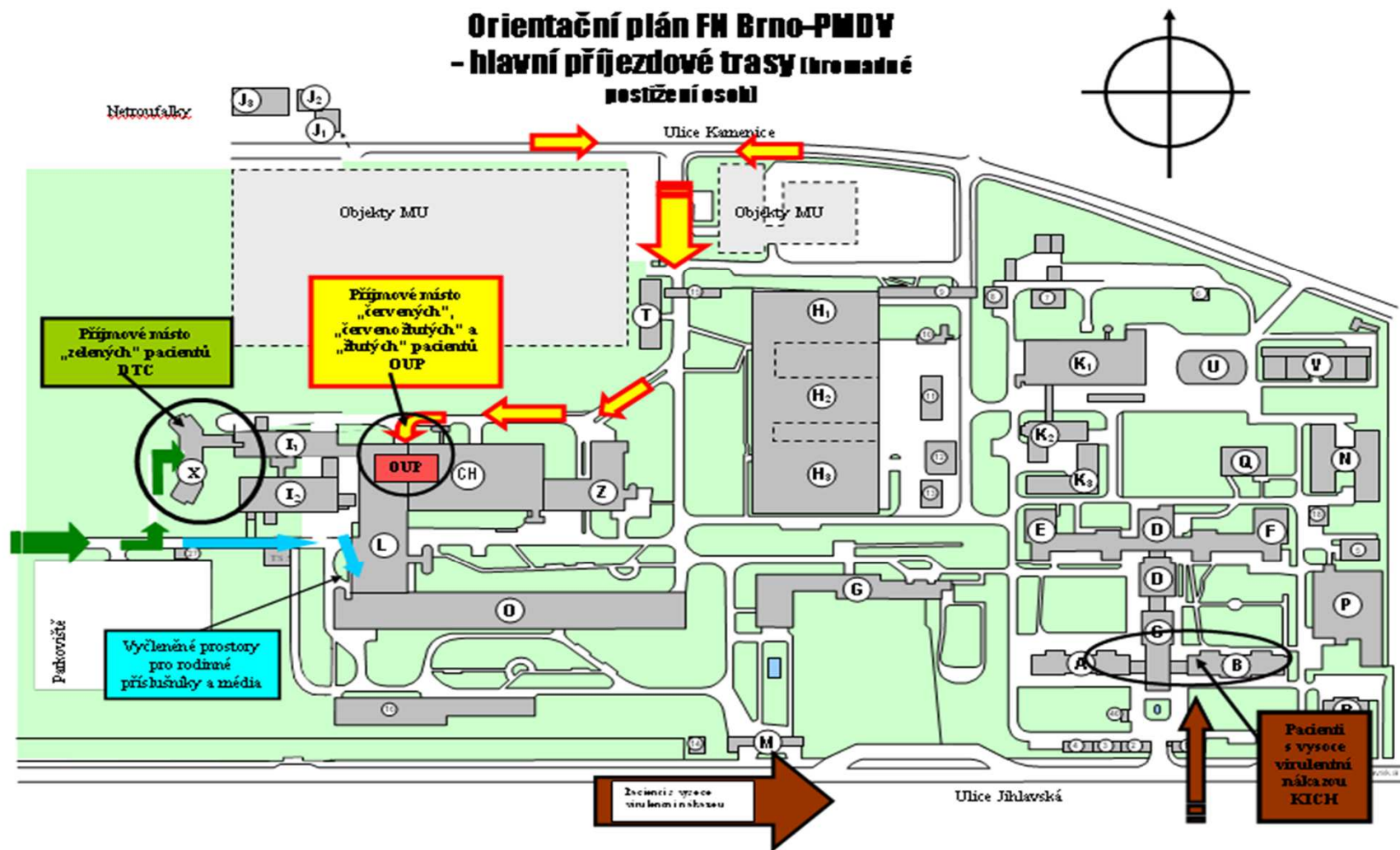
TRAUMATOLOGICKÝ PLÁN

Krizové značení



TRAUMATOLOGICKÝ PLÁN

Hlavní příjezdové trasy



EVAKUAČNÍ PLÁN

4.5 Shromaždiště a odsunová stanoviště

4.5.1. Shromaždiště

- Zeleným** shromaždištěm pro mobilní pacienty jsou prostory v Univerzitním kampusu chodby ve 2.NP.

Chodby – shromaždiště **zelených** pacientů (Kampus 2.NP)



Prostor vlevo

Prostor shromaždiště pacientů

Prostor vpravo

- Žluté** shromaždiště pro imobilní pacienty je prostor v přízemí pavilonu L (záložní shromaždiště je v prostorách 2.NP pavilonu L – před CEP).
- Červené** shromaždiště pro imobilní pacienty s potřebou zajištění vitálních funkcí a monitorace je na oddělení OUP a v prostorách před vstupem na OUP (záložní shromaždiště je v prostorách 2.NP pavilonu L – před CEP).

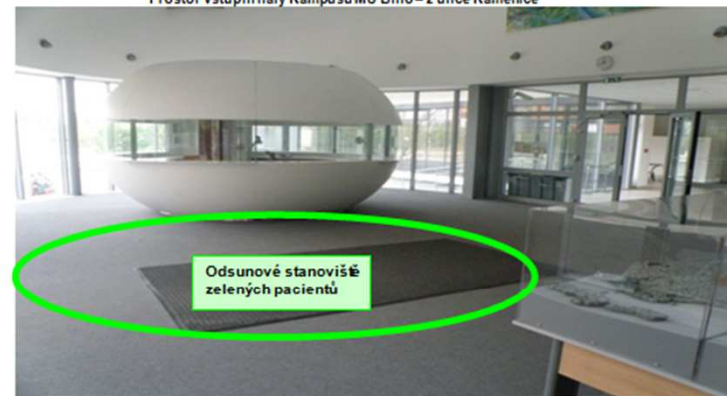
Prostor haly 1.NP pavilonu L (u Informací)



Popis evakuace PMDV

nampusu bude vedena po ulici Kamenice. Komunikace vedoucího odsunového stanoviště s vedoucím shromaždiště pacientů bude zabezpečovat určený zaměstnanec.

Prostor vstupní haly Kampusu MU Brno – z ulice Kamenice



Odsunové stanoviště **žlutých** je v pavilonu CH v prostoru před KPRCH a zde je organizováno nakládání pacientů do prostředků DRNR (DZS). Odsunová trasa evakuovaných **žlutých** z areálu PMDV bude vedena na ulici Kamenice.

Chodba v 1.NP pavilonu CH k odsunovému stanovišti – do prostor před KPRCH



Evakuační plán Chirurgické kliniky

1. Účel

Tento pracovní postupu stručně a výstižně popisuje činnost Chirurgické kliniky při vyhlášení evakuace.

Tento evakuační plán stanovuje činnost v případě vzniku živelné pohromy, teroristického nebezpečí, ekologické nebo jiné havárie, která bude bezprostředně ohrožovat zdraví nebo život pacientů a zaměstnanců Chirurgické kliniky FN Brno.

2. Oblast platnosti

Tento pracovní postup je závazný pro všechny zaměstnance Chirurgické kliniky FN Brno, zajišťující a podílející se na evakuaci pacientů do vyhrazených prostor.

3. Pojmy zkratky

NLZP – nelékařský zdravotnický pracovník

IŽS – integrovaný záchranný sbor

JIP – jednotka intenzivní péče

4. Evakuační plán

4.1. Způsob přijetí a potvrzení výzvy o vyhlášení evakuace

- informaci o možném ohrožení přijme v pracovní době primář oddělení-

EVAKUAČNÍ PLÁN

Schéma aktivace a postupu

Postup Chirurgické kliniky při vyhlášení evakuace

1) Vyrozumění – ohlášení na velin, vyhlášení evakuace, svolání lékařů

Evakuaci vyhláší přednosta v jeho nepřítomnosti primář nebo službu konající lékař. O vyhlášení evakuace informuje stálou službu velínu kl. 2121 nebo 3000, které podá informace potřebné pro zásah složek IZS. V případě požáru uvede kde hoří, co hoří, kdo volá, odkud volá, zraněné osoby. Vyrozumí zaměstnance o vyhlášení evakuace. Dále řídí evakuaci a je dostupný na:

přednosta kliniky -
primář -
vrchní sestra -
vedoucí lékař ve službě - dle rozpisu IS EMOFF

2) Stanovení týmů a jejich činnosti

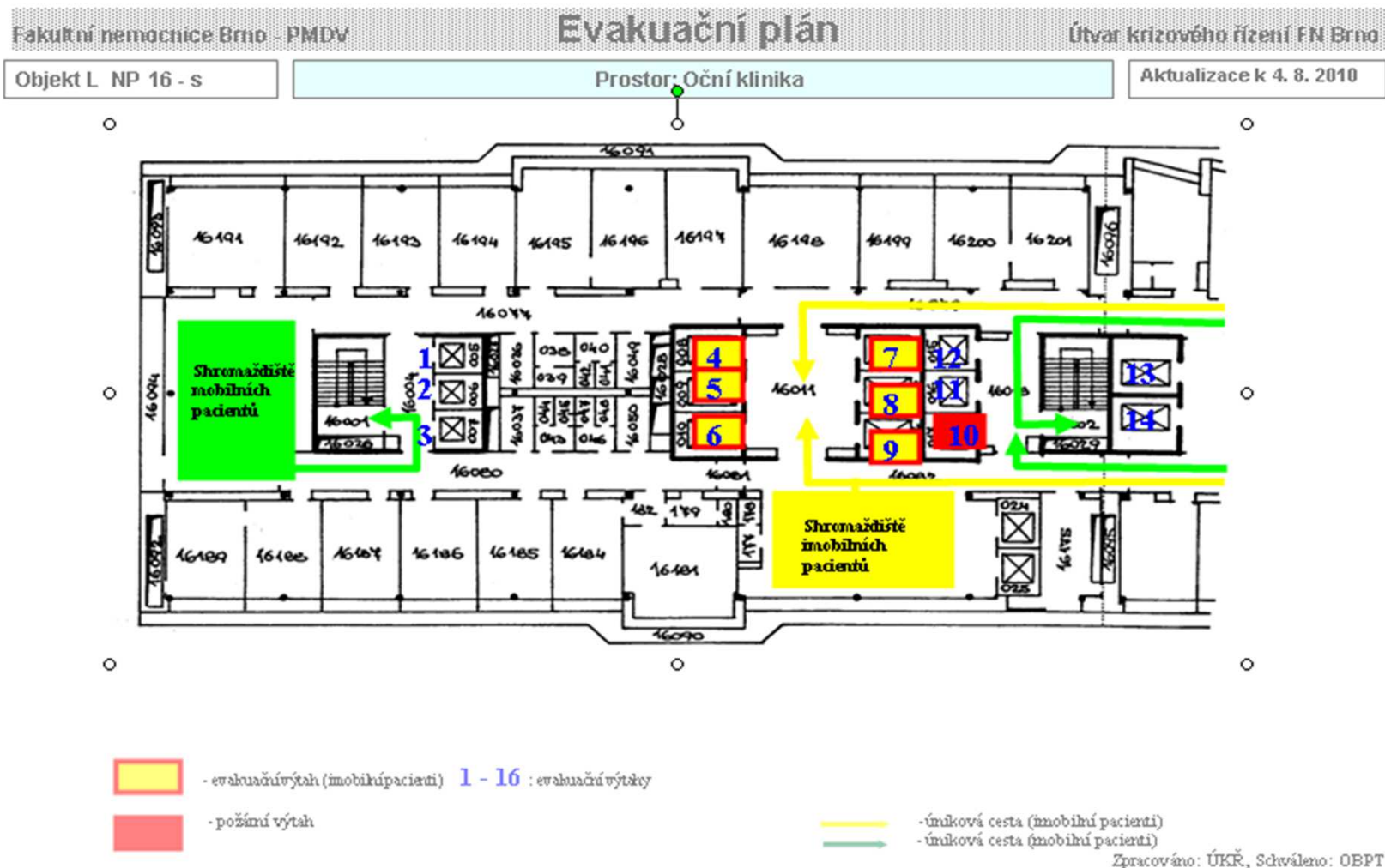
- 1 x třídící tým (L+S)
– provede třídění a označení pomocí evakuačních karet na oddělení JIP1 + odd. A
- 1 x třídící tým (L+S)
– provede třídění a označení pomocí evakuačních karet na oddělení JIP2 + odd. B
- 1 x transportní tým (L+S)
– provádí odsun pacientů se shromaždiště žlutých pacientů
- 1 x transportní tým (L+S)
– provádí odsun červených pacientů z JIP
- 1 x transportní tým (L+S)
– provádí odsun žlutých pacientů z pokojů na shromaždiště žlutých

3) Odsun pacientů na shromaždiště

PACIENTI	SHROMAŽDIŠTĚ
Zelení pacienti	prostor před schodištěm

EVAKUAČNÍ PLÁN

Mapka patra



POŽÁRNÍ EVAKUAČNÍ PLÁN

FAKULTNÍ NEMOCNICE BRNO – PMDV

Lůžkový trakt pracoviště medicíny dospělého věku – 11. NP

Jižní část

Severní část



Výzvěstiny:

	Zle se nechovej		Evakuační výstřih	
	Směr hlavního tahu osob		Pozemní výstřih	<u>Úpraveno</u>
	Směr hlavního tahu osob		Pozemní hydrant	Za OÚPT: Jitř Novotný, S. OZO 51/2001 Hana Jurečková, Z. OZO 70/2005 Za UKR: Ing. Antonín Koukal
	Chlazená vlnová cesta - schodiště			<u>Datum</u> únor 2010

EVAKUAČNÍ PLÁN

Důležitá telefonní čísla

Fakultní nemocnice Brno

Útvar krizového řízení

Příloha č.2



Důležitá telefonní čísla v případě aktivace EVAKUAČNÍHO PLÁNU FN Brno – krizový stav

Složky Integrovaného záchranného systému		
Volaný účastník	Státní linka (0 + telefonní číslo)	Zkrácená volba (volá se z klapky PMDV bez možnosti volání státní linky)
SOS - tísňové volání	112	6152
Hasiči	150	6150
HZS Starý Lískovec	950 634 122	-
Policie ČR	158	6158
Policie ČR - Centrální pult ochrany – KŘP JMK – Kounicova 24, Brno	974 629 546	-
Městská policie Brno	156	6156

FN Brno

Tisková mluvčí FN Brno	606 718 041, kl. 2193
Krizová linka pro veřejnost	532 233 100

FN Brno - PMDV

VELÍN PMDV	3000, 724 043 397
Pracoviště KŠ PMDV - Modrý salónek	3888
Oddělení urgentního příjmu	6683 = 606 709 685 – pouze ohlášení, jinak pro další komunikaci používat: 1010, 1020, 1030
Oddělení poskytující obsluhu pro evakuační výtahy č. 4 – č. 9, pavilonu L	
OKB – 775 761 704, OKH – kl. 3060, RDK – kl. 3797, 725 831 454, STS – kl. 2840, 725 831 426, DTC – kl. 3543, 724 510 377, COS I. – kl. 2823, 724 822 521	
Výtahy vybavené telefonem č.5 – kl. 3045, č.6 – kl. 3046, č.7 – kl. 3047, č.8 – kl. 3048 č. 21 – 3343, č. 22 – 3344, č. 23 – 3345, č. 24 – 3346, č.83. – 2489, č.88. – 3140, Telefon umístěný před evakuačními výtahy pavilonu L kl. 3600	

FN Brno – PDM

VELÍN PDM	4200
VELÍN PMDV	3000, 724 043 397
Pracoviště KŠ PDM - Sekretariát ředitelství	4312, 4300
KDAR - urgentní příjem	4405

FN Brno - PRM

Nepřetržitá služba – údržba PRM	8391
VELÍN PMDV	3000, 724 043 397

FN Brno - LDN

Nepřetržitá služba – údržba LDN	kl. 49, kl. 50
Spojovatelka	kl. 11, 532 238 011
VELÍN PMDV	3000, 724 043 397

Aktualizace k 1.1.2011

EVAKUAČNÍ PLÁN

Logistické zabezpečení

Evakuační balíček

Evakuační karta
Číslo karty: **GPK 13**

Křeslo / oddělení: _____
Jméno a příjmení: _____
Pojíšťovna: _____ Diagnóza: _____

BAREVNÝ ŠTÍTEK TRIAGE

Čas: _____ Podpis: _____
Poznámka: **GPK 13-24**

DOPRAVCE Číslo karty: **GPK 13**
Čas: _____
H Oddělení: _____

FN BRNO Číslo karty: **GPK 13**
Čas: _____
Štromařidště: _____
Dopravce: _____ Ž. vozů: _____

Evakuační karta a evakuační seznam

Evakuační karta
Číslo karty: **DVK 3**

Křeslo / oddělení: _____
Jméno a příjmení: _____
Pojíšťovna: _____
Diagnóza: _____
Čas: _____
Podpis: _____
Dopravce: _____ Číslo karty: **DVK 3**
Čas: _____
H Oddělení: _____
FN BRNO Číslo karty: **DVK 3**
Čas: _____
Štromařidště: _____
Dopravce: _____

Evakuační seznam pacientů

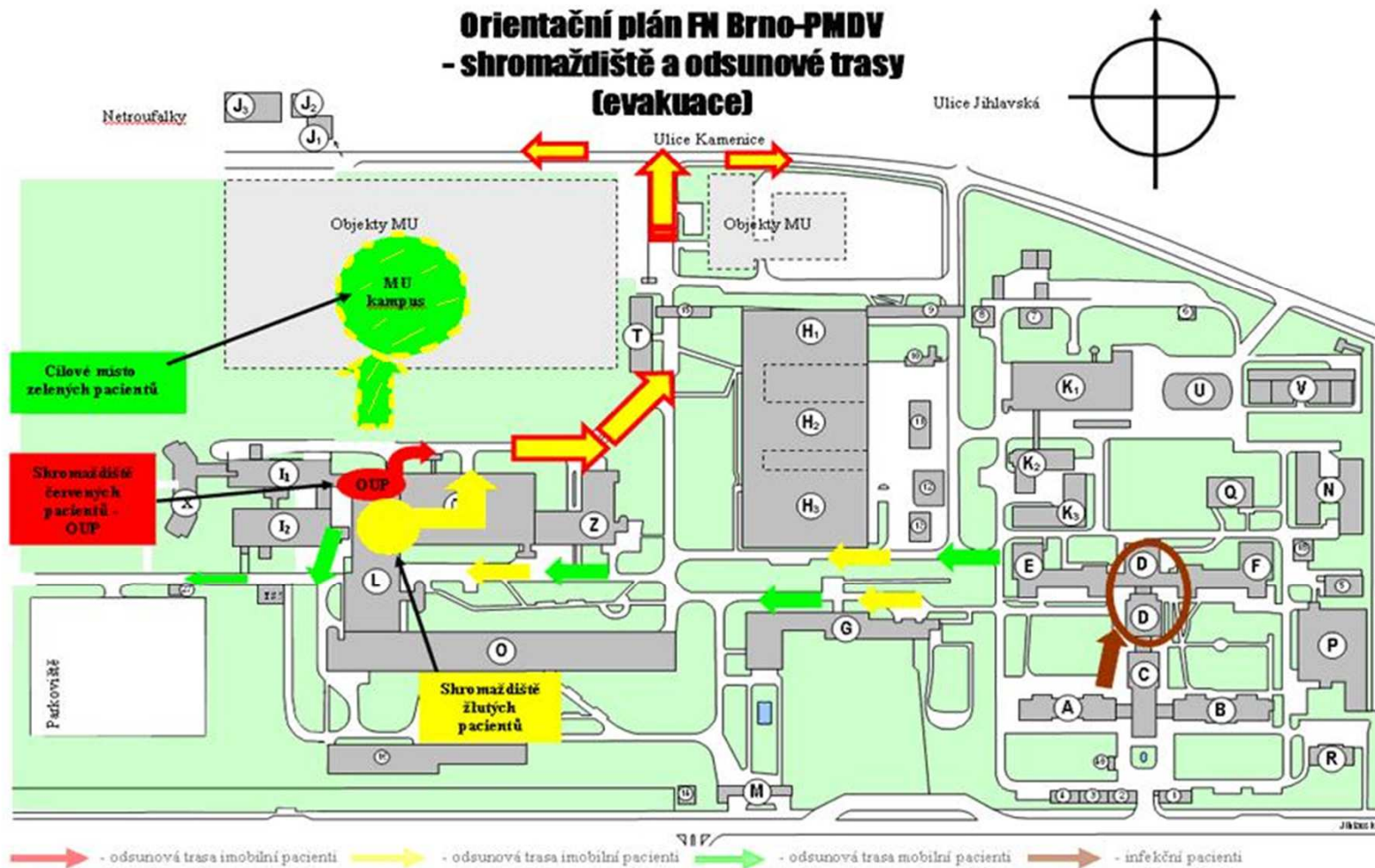
Karta číslo: []	Číslo: []	Karta číslo: []	Číslo: []	Karta číslo: []	Číslo: []
Minimální	Číslo na ZZ	Minimální	Číslo na ZZ	Minimální	Číslo na ZZ
Minimální	Číslo na ZZ	Minimální	Číslo na ZZ	Minimální	Číslo na ZZ
Minimální	Číslo na ZZ	Minimální	Číslo na ZZ	Minimální	Číslo na ZZ
Minimální	Číslo na ZZ	Minimální	Číslo na ZZ	Minimální	Číslo na ZZ
Minimální	Číslo na ZZ	Minimální	Číslo na ZZ	Minimální	Číslo na ZZ

Označení evakuačních výtahů



EVAKUAČNÍ PLÁN

Shromaždiště a odsunové trasy



EVAKUAČNÍ PLÁN

Počty osob a lůžek

Údaje o počtech pacientů, zdravotnického personálu a technických prostředcích pro případ aktivace TP a EP FN Brno - st.zástavba

Podlaží	Klinika	Celkový počet pacientů		Celkový počet pacientů				Lůžková kapacita				Uvolňování lůžek v případě aktivace TP a EP				Počet trans. Ventil.	Počet zdrav. personálu			Počet Personálu							
		ležící	ambul.	XXX	XXX	XXX	ink.	celk.	stand.	JIP	k VP	Standardní		JIP			Lůžka k VP		den	noc	S,N,Sv	Lékaři VŠIF	JOP NLZP	THP/D	Celkem		
												30 min	1 hod	30 min	1 hod		30 min	1 hod									
F 2.NP, F 3.NP	DVK	15	90	0	2	13	0	24	24	0	0	8	14	0	0	0	0	0	0	33	1	1	15	27	2	44	
Z 2.NP	GPK	65	0	0	0	0	0	0	0	3	0	0	0	1	1	0	0	0	0	5	3	3	10	45	1	56	
Z 3.NP				0	0	0	0	0	0	0	0	0	0	0	0	0	0	0	0	2	0	1					
Z 6.NP				0	3	23	0	26	23	3	0	2	5	0	0	0	0	0	0	0	3	2					2
Z 7.NP				0	3	33	0	36	33	3	0	2	5	0	0	0	0	0	0	0	4	2					2
E 2.NP, A 2.NP	KIGOPL	59	12	0	50	9	0	59	59	0	0	5	15	0	0	0	0	0	30	5	11	18	45	2	65		
B 1.PP, B 1.NP, B 2.NP, A 2.NP	KICH	97	0	5	52	40	0	97	92	2	3	8	6	1	1	1	1	1	44	11	11	19	69	2	90		
E 2.NP	KNPT	59	35	2	43	4	0	59	52	7	0	5	5	3	2	1	1	0	30	7	6	22	66	4	92		
A 1.NP		21	15	0	10	11	0	21	21	0	0	5	5	0	0	0	0	0	6	2	6						
Z 6.NP	NO	36	0	0	25	0	11	36	25	0	11	4	16	1	2	0	1	0	14	8	10	7	41	0	48		
G 1.PP	PK	0	0	0	0	0	0	0	0	0	0	0	0	0	0	0	0	0	3	0	0	44	84	5	133		
G 1.NP		0	10	0	0	10	0	0	0	0	0	0	0	0	0	0	0	0	17	12	17						
G 2.NP		18	0	0	18	0	0	0	0	0	0	0	0	0	0	0	0	0	13	1	2						
G 3.NP		36	0	0	36	0	0	0	0	0	0	0	0	0	0	0	0	0	12	2	3						
G 4.NP		33	0	0	33	0	0	0	0	0	0	0	0	0	0	0	0	0	19	4	5						
G 5.NP		32	3	0	32	3	0	0	0	0	0	0	0	0	0	0	0	0	10	4	4						
Z 5.NP	EC	10	40	0	10	10	0	10	10	0	0	5	2	0	0	0	0	0	28	0	2	6	21	1	28		
F 1.PP	OLB	0	5	0	0	0	0	0	0	0	0	0	0	0	0	0	0	0	4	0	0	1	3	0	4		
N 1.NP	KNM	0	32	0	5	27	0	0	0	0	0	0	0	0	0	0	0	0	25	0	0	8	16	1	25		
Z 8.NP	IHOK D	0	15	0	0	15	0	0	0	0	0	0	0	0	0	0	0	0	7	0	0	6	8	0	14		
D 1.NP, F 1.NP, P 1.NP	RHO A+B	41	200	0	8	33	0	41	41	0	0	4	8	0	0	0	0	0	17	2	5	10	111	2	123		
CELKEM		522	457	7	330	231	11	409	380	18	14	48	81	6	6	2	3	1	326	66	96	259	425	20	708		

Aktualizace k 31.5.2011

Zpracoval: Wisman Pavel

Pozn. Personální data o počtech zaměstnanců zpracoval OOR k 31.1.2011